

業界最速、6金種対応硬貨一括投入機

CS-11 シリーズ

一括投入機 **BF-10**
硬貨選別機 **VR-10**

1円硬貨を含めた6金種の選別に対応
面倒な硬貨処理を解決し、様々な用途で使用可能

業界最速の正貨判定処理速度(15枚/秒)

- 500円硬貨50枚相当の一括投入硬貨を1枚ずつ仕分け
- 仕分け後の選別部はコインメックで培った高品質の技術を移植
- 選別部を通過した硬貨の順序を記録し通知

メンテナンス性を追求した構造設計

- 交換部品のロータ・ケースの簡易着脱構造
- 硬貨通路部はすべて開閉可能な構造
- 異物混入時は返却または内部に残存させ、動作を継続

場所を取らない小型・軽量設計

- 動力部を減らし、小型・軽量化を実現
- 限られたスペースにも搭載可能



仕様 (BF-10とVR-10を組合せたCS-11として)

使用硬貨	500円* / 100円 / 50円 / 10円 / 5円 / 1円
通信使用	シリアル伝送方式 (RS-232C方式準拠)
電源	DC24V±10%
使用温度範囲	-15℃ ~ 60℃
定格消費電流	[待機時] 0.1A以下 [動作時] 1.5A以下 [最大負荷時] 3.8A以下
内蔵ヒューズ	DC24Vのみ
サイズ	約139.6mm×196.4mm×151mm (W×D×H)
質量	約1.5kg

※2000年以降発行硬貨のみ

硬貨一括投入機 CS-11 シリーズ

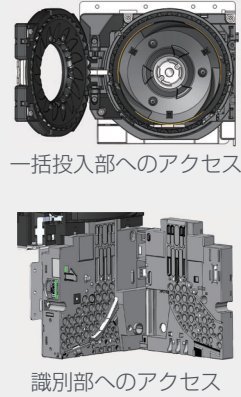
工具不要で簡単に通路部へのアクセスが可能
メンテナンス性向上により、お客様のオペレーションコスト削減に貢献します

メンテナンス性を追求した構造

- 交換部品のロータ・ケースの簡易着脱構造



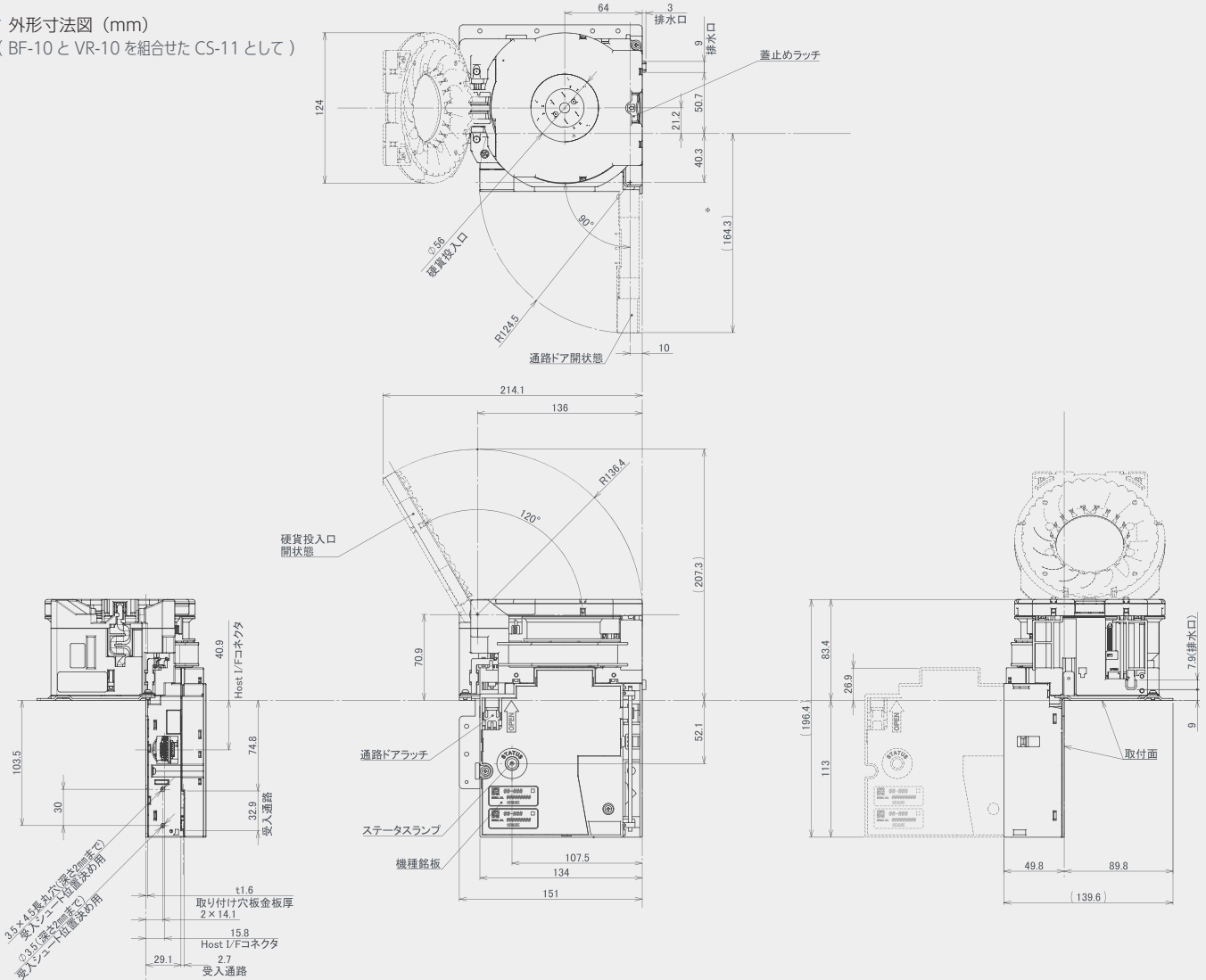
- 硬貨通路部は全て開閉可能な構造



- 異物混入時は返却または内部に残存させ、動作を継続



▼ 外形寸法図 (mm) (BF-10とVR-10を組合せたCS-11として)



※外観及び仕様は、予告なく変更することがあります。ご使用前に取扱説明書を必ずお読みになり、指定条件にて正しくお使いください。

C201902002 R2.0